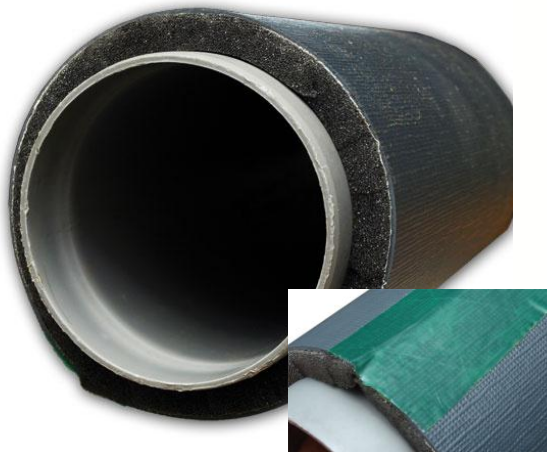
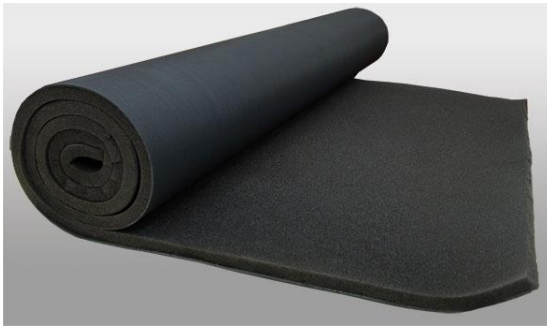


ISOPHONIC

Schallschutzmatte

Um einen effektive Verhinderung der Schallübertragung von Rohrleitungen an das Mauerwerk zu erreichen, ist es unerlässlich, eine Ummantelung einzusetzen. Die ISOPHONIC Schallschutzmatte ist dazu hervorragend geeignet und bietet eine optimale akustische und thermische Isolierung für beispielsweise Abwasserrohrleitungen und dergleichen.



IHR VORTEIL

Durch den speziellen zweischichtigen Aufbau (Polyurethanschaumstoff & 2mm PVC-Bahn) wird ein hohes Maß an Reduktion des typischen Geräuschpegels erreicht (bis 21 dB). Die Matte ist leicht zu verarbeiten, flexibel und anpassungsfähig.

VERARBEITUNG

Die Anbringung und Fixierung der ISOPHONIC Schallschutzmatte erfolgt mittels Caretta Montageband. Die Zuschnitte können maßgenau nach Rohrdurchmesser erfolgen und werden um das Rohr gelegt und Stoß an Stoß fixiert.

VERPACKUNG

Die Isophonic Schallschutzmatte wird rollenweise einzeln foliert. Erhältlich als Einzelrolle in Karton (bequem um die Rollen einzeln zu versenden) oder zu 24 Rollen im Palettenkarton.

Palettenformat: 120 x 80 x 120 cm

Ein Produkt der Caretta GmbH, München

Herstellerwerk: LW-D

info@caretta-folie.de



Schalldämmung

anl. DIN EN ISO 717-1

Gesamtdicke:

14 mm

Schalldämmwert-Maß R:

21 dB

Reduzierung Körperschallpegel:

bis > 40 dB

Gewicht / Rolle:

ca. 3 kg

Abmessung Rolle:

100 x 200 cm (BxL)

Fläche / Rolle:

2,00 m²

Artikelnummer: 000 501



4 260208 755010

